

ดูภาพหลักไว้ ก็อุ่นใจ ... (สั้น ๆ ก็ว่ากันอีกเรื่อง)

SET Index

ภาพสัญญาณหลัก / (ภาพที่ 1) เรายังคงให้ความน่าจะเป็นของการแกว่งตัวในขาขึ้นระลอกนี้ มีโอกาสไปได้ไกล หรือ ตามที่เรากล่าวไว้ว่า ตลาด หรือ SET Index ได้เลือกทางที่จะกำลังขึ้นในคลื่น 5 ใหญ่ ไปแล้ว ซึ่งด้วยเงื่อนไขก่อนหน้านี้ ที่ไม่มีการลงต่ำก่อน แต่กลับขึ้นผ่านระดับพื้นที่ 1600-1620 มาได้ นั่นแปลว่า อาขึ้นในคลื่น 5 ได้เริ่มขึ้นแล้ว และหากวัดเป้าหมายการก่อตัวในคลื่น 5 นี้ขึ้น อย่างน้อยๆ คงต้องมีถึงระดับ 1900+/- ... (1700 เห็นได้เร็ว 1800 ก็จะได้เร็วเช่นกัน)... และที่กล่าวว่า อย่างน้อยๆ นั่นก็จะหมายถึง เป้าหมายของคลื่น 5 ตามความน่าจะเป็นนั้นๆ ก็อาจจะไปถึงระดับ 2000+/- ได้นั่นเอง... และในเรื่องของการวิเคราะห์ด้วยปัจจัยทางเทคนิคนั้น บางครั้งจะถูกถามว่า อะไรจะทำให้ตลาดขึ้นได้ถึงขนาดนั้น มีปัจจัยบวกได้ถึงขึ้นจะเอาไปไกลขนาดนั้นเสียหรือ... คำตอบ ก็คงต้องตอบว่า อาจจะไม่มีปัจจัยอะไรดี ๆ เลยก็ได้ แต่ตามนิสัยของคลื่น 5 ที่เป็นคลื่นสุดท้าย มักจะเป็นคลื่นต้นของ หรือ คลื่นไร้เหตุผล ถ้าเงื่อนไขทางเทคนิคไม่มีการเปลี่ยนแปลง ความน่าจะเป็นนั้นๆ ก็ยังคงอยู่ต่อไป

ภาพระยะสั้น (ภาพที่ 2) เราเห็นในสัปดาห์ที่แล้ว มีการปรับตัวลงแรงๆ 3 วัน แต่ในวันสุดท้ายที่ลงแรง ก็มีการขึ้นสวนกลับขึ้นมา จนสามารถยืนเหนือระดับ MA25days ได้ หรือ การลงทดสอบที่ระดับ 1680-1675 แล้วตั้งขึ้นได้ทันทีนั้น ถือว่าเป็นสัญญาณเชิงบวก หรือ โอกาสที่จะจบการลงปรับฐาน เริ่มมี (ร้ายหน่อย อาจจะแกว่งออกข้าง)

กลยุทธ์การลงทุน

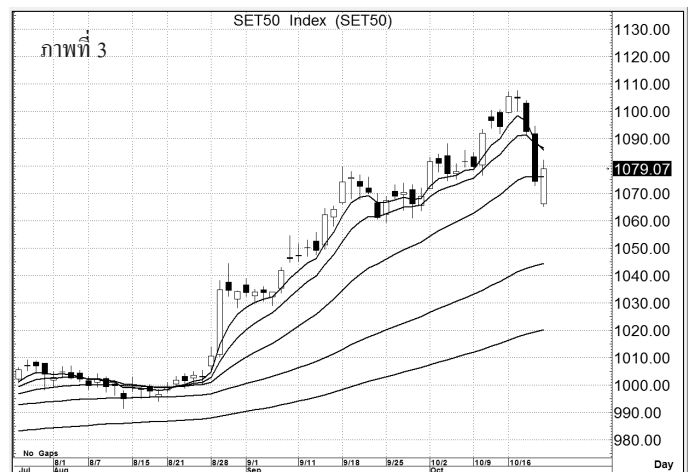
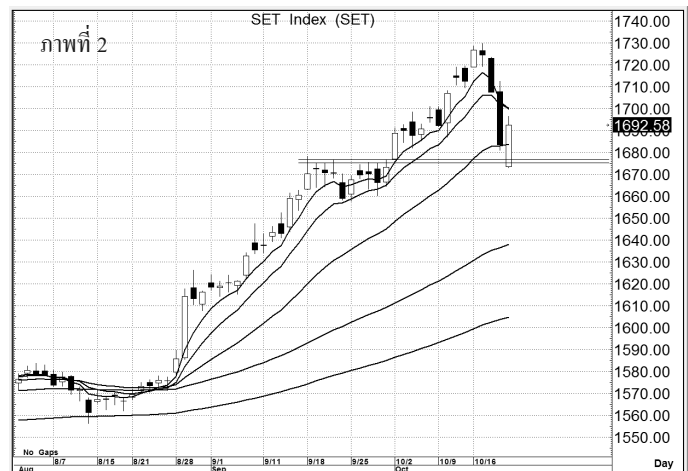
ลงทุนจริง หากไม่ลงมาต่ำกว่า 1650 ก็ยังซื้อ หรือเพิ่มพอร์ต ...
ส่วนการเก็งกำไรระยะสั้น หรือ ในสัปดาห์นี้ ถ้าจะดี ต้องไม่ต่ำกว่า 1680-1678 เราก็จะเก็งกำไรได้อยู่ แต่ก็อาจจะหวังเล่นในกรอบไม่เกินแนวต้าน 1700-1710 ไปก่อน... โดยหากผ่าน 1710 ไปขึ้นได้ จึงค่อยเล่นเก็งกำไรเต็มตัว ในรอบใหม่
แนวรับ 1,680-1,675 แนวต้าน 1,700-1,710

SET50 Index

สัญญาณเทคนิค / (ภาพที่ 3) ด้วยรูปแบบของการแกว่งตัวในระยะสั้นที่อยู่ในทิศทาง และความน่าจะเป็นคล้ายกับ SET Index โอกาสแกว่งตัวในกรอบ 1070-1090 ยังอาจมีได้ หากผ่าน ไปขึ้น 1090 ได้มันคงแนวโน้มการขึ้นต่อ จะมีความเป็นไปได้ทันที

กลยุทธ์

ไม่ต่ำกว่า 1070 เรายังเล่นทางขึ้นได้... ต่ำกว่า 1060 หยุดเล่น
แนวรับ 1,074 - 1,072 แนวต้าน 1,085-1,090



จัดทำขึ้นโดยข้อมูลเท่าที่ปรากฏและเชื่อว่าเป็นที่น่าเชื่อถือได้แต่ไม่ถือเป็นการยืนยันความถูกต้องและความสมบูรณ์ของข้อมูลนั้นๆ โดย บริษัทหลักทรัพย์ ยูโอบี เคย์เฮียน (ประเทศไทย) จำกัด (มหาชน) ผู้จัดทำขอสงวนสิทธิ์ในการเปลี่ยนแปลงความเห็นหรือประมาณการณ์ต่างๆที่ปรากฏในรายงานฉบับนี้ โดยไม่ต้องแจ้งล่วงหน้า รายงานฉบับนี้มีวัตถุประสงค์เพื่อใช้ประกอบการตัดสินใจของนักลงทุน โดยไม่ได้เป็นการชี้นำชักชวนให้นักลงทุนทำการซื้อหรือขายหลักทรัพย์ หรือตราสารทางการเงินใดๆ ที่ปรากฏในรายงาน

SSP **ราคาปิด 9.45**

คำแนะนำ ชื่อ

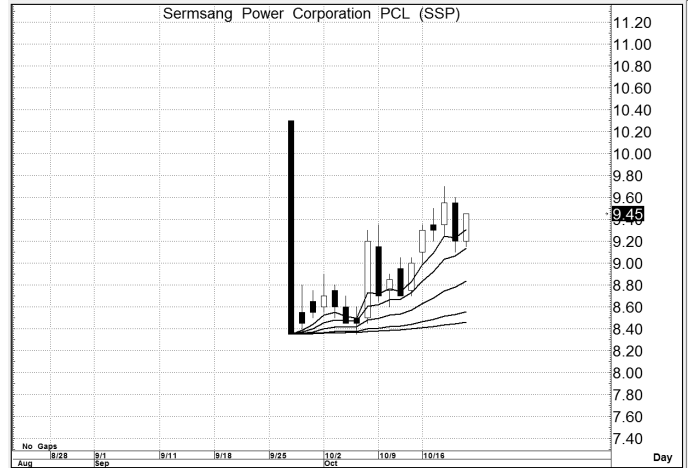
คำสัญญาณ

รูปแบบของ MA เป็น Bullish Pattern in MA. ซึ่งรูปแบบที่เป็นเชิงบวกตามลักษณะนี้นั้น แนวโน้มระยะกลางๆ ถึงยาว ยังไปได้อีก

กลยุทธ์ ... ซื้อลงทุนระยะกลางขึ้นไป

แนวรับ 9.40 - 9.20 (ยืน 9.00 ไม่ได้ ขายตัดขาดทุน)

แนวต้าน 10.3 - 10.4 / (18.0)



MONO **ราคาปิด 4.06**

คำแนะนำ ชื่อ

คำสัญญาณ

รูปแบบของ MA เป็น Bullish Pattern in MA. ซึ่งรูปแบบที่เป็นเชิงบวกตามลักษณะนี้นั้น แนวโน้มระยะกลางๆ ถึงยาว ยังไปได้อีก

กลยุทธ์ ... ซื้อลงทุนระยะกลางขึ้นไป

แนวรับ 4.06 - 4.00 (ยืน 3.90 ไม่ได้ ขายตัดขาดทุน)

แนวต้าน 4.20 - 4.30 / (8.00)



AP **ราคาปิด 8.65**

คำแนะนำ ชื่อ

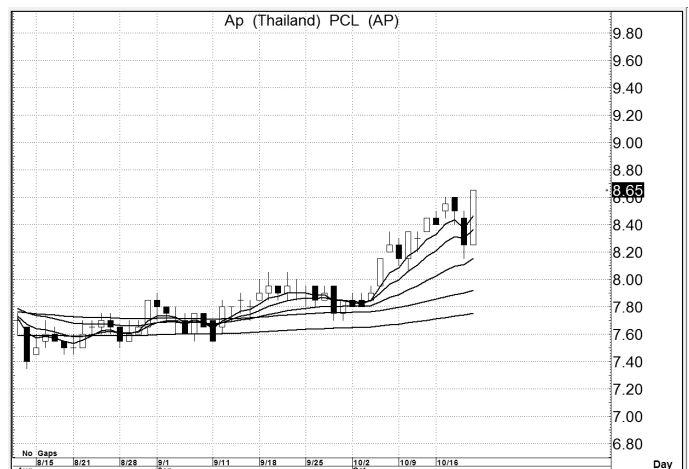
คำสัญญาณ

รูปแบบของ MA เป็น Bullish Pattern in MA. ซึ่งรูปแบบที่เป็นเชิงบวกตามลักษณะนี้นั้น แนวโน้มระยะกลางๆ ถึงยาว ยังไปได้อีก

กลยุทธ์ ... ซื้อลงทุนระยะกลางขึ้นไป

แนวรับ 8.60 - 8.40 (ยืน 8.20 ไม่ได้ ขายตัดขาดทุน)

แนวต้าน 9.50 - 9.60 / (16.0)



สิทิพร เชนโนเมือง (เลขที่ 004858)

โทร. 02-659-8026, 02-659-8028

E-mail : sittiporn@uobkayhian.co.th